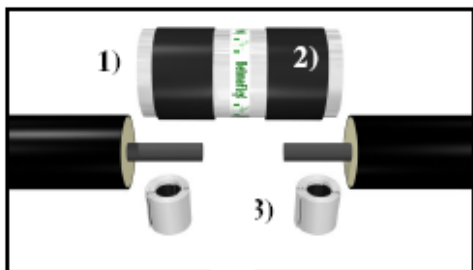


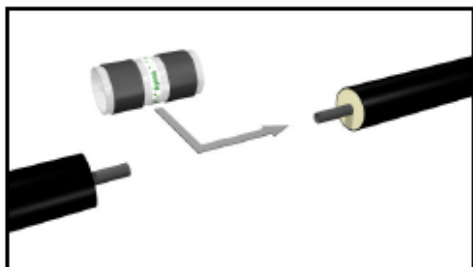
Муфта с Пенополиуретановой Изоляцией с Двойным Уплотнением

(BFC1)

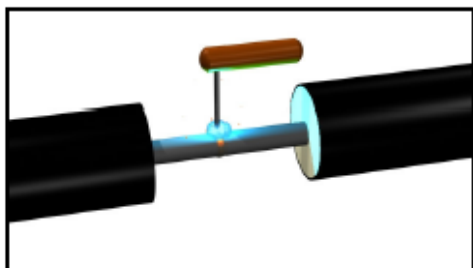
1 - 2



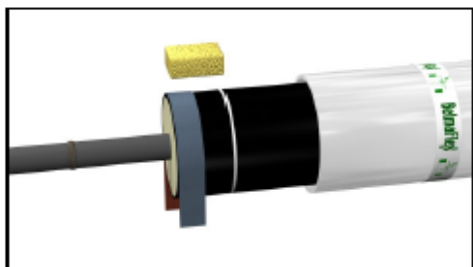
- 1) Термоусадочная муфта
- 2) Термоусадочный манжет
- 3) Мастика



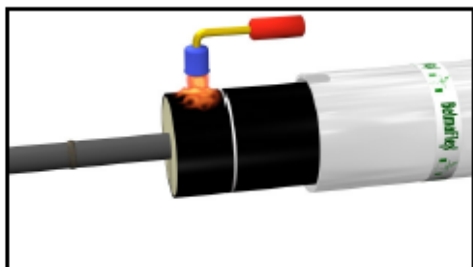
Поместите термоусадочную муфту и термоусадочные манжеты на одну из труб.



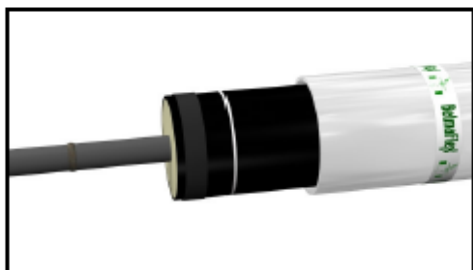
Сварите стальные трубы.
Убедитесь в прочности соединения.
Удалите остатки изоляционной пены на концах труб.



Очистите концевые части наружной трубы – оболочки на расстоянии минимум 150 мм.
Поверхность должна быть СУХОЙ и ЧИСТОЙ.



При помощи газовой горелки обрабатывайте концы труб-оболочек на расстоянии минимум 150 мм от торцов до тех пор, пока структура поверхности не станет шёлково-матовой.

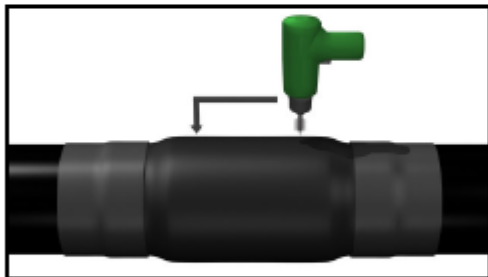
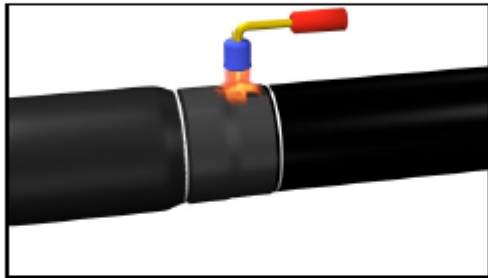
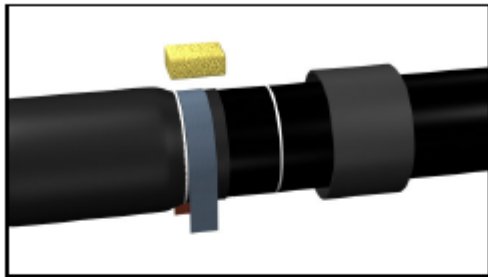
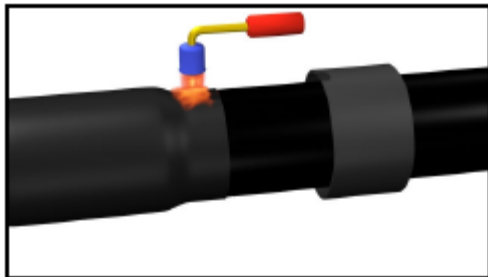


Поместите мастику вокруг труб-оболочек на расстоянии около 20 мм от торцов.
Соедините края мастики.

Муфта с Пенополиуретановой Изоляцией с Двойным Уплотнением

(BFC1)

2 - 2



Освободите термоусадочную муфту от защитной упаковки. Убедитесь в том, что её внешняя и внутренняя поверхность является сухой и чистой. Поместите термоусадочную муфту посередине стыка. После установки муфты освободите мастику от защитной упаковки. Убедитесь в том, что муфта находится в правильном положении. Нагревайте оба конца муфты на расстоянии минимум 100 мм.

С помощью губки, смоченной в спиртовом растворе, очистите поверхность муфты, удалив остатки полиэтилена или песка.

Разверните один из манжет и удалите бумагу. Убедитесь, что бумага удалена полностью. Поместите манжет так, чтобы его центр находился прямо над концом термоусадочной муфты. Нагревайте манжет от середины к краям. Повторите данную процедуру со вторым манжетом на другом конце муфты.

Просверлите в центре муфты отверстие для заливки теплоизоляционной пены.

Изолируйте муфту и заделайте отверстие.

Соединение выполнено.